



FFvolley

OPÉRATION SMASHY



Dossier
à destination des organisateurs

Cette action d'initiation et de découverte du Volley-Ball s'inscrit dans un projet global de développement d'une structure fédérale (club, comité, ligue)



Elle s'adresse aux enfants jusqu' à 12 ans qui peuvent être dans les structures suivantes :

ECOLES PRIMAIRES en priorité
ainsi qu'aux
ECOLES MUNICIPALES DES SPORTS
CENTRES DE LOISIRS SANS HEBERGEMENT
TEMPS D'AMÉNAGEMENT PÉRI SCOLAIRE

Une « Opération SMASHY » est un cycle de **6 séances consécutives minimum** qui permet à l'enfant de se familiariser avec l'activité Volley-Ball. Elle donne à l'éducateur, même non spécialisé, les **outils de la découverte de l'activité**.

1- CONNAITRE LE MILIEU SCOLAIRE

- pour s'y retrouver dans l'EPS à l'école primaire
- l'organisation de l'enseignement primaire

2- DÉMARCHES POUR INTERVENIR DANS UNE ÉCOLE PRIMAIRE

3- RAPPEL DES TEXTES RÉGISSANT LES INTERVENANTS EXTÉRIEURS

4- DOTATIONS FÉDÉRALES

- Pour la classe
- Pour l'élève

5- ANNEXES

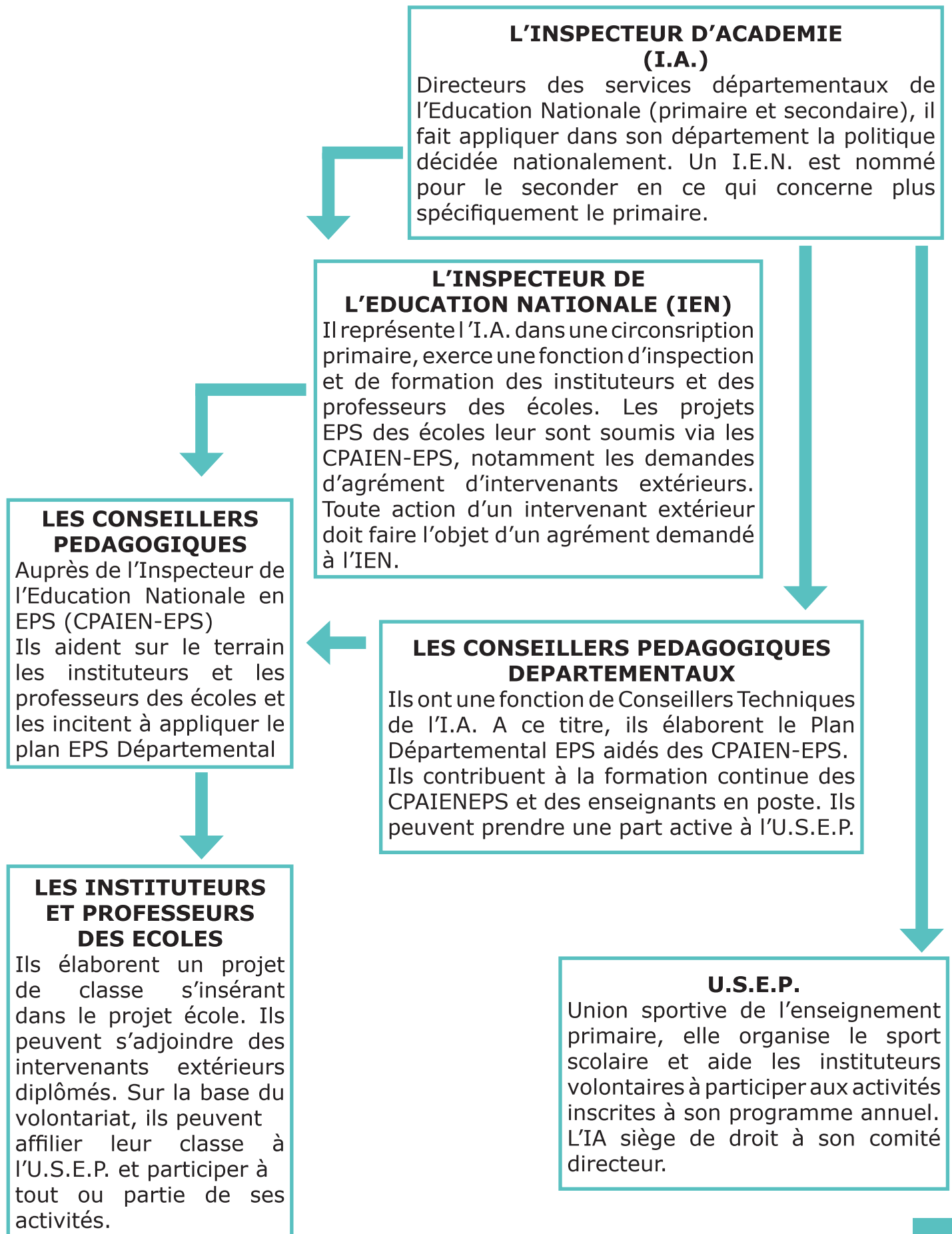
- Lettre type à l'Inspecteur de l'Education Nationale
- Fiche professeur
- Courrier type pour l'élève



1- CONNAÎTRE LE MILIEU SCOLAIRE

VOIE HIERARCHIQUE	ENSEIGNEMENT PRIMAIRE	SECTEUR GÉOGRAPHIQUE	VOLLEY-BALL
MINISTRE	MINISTRE	FRANCE	FÉDÉRATION
RECTEUR	ACADÉMIE	RÉGION	LIGUE
INSPECTEUR ACADEMIE	DÉPARTEMENT	DÉPARTEMENT	COMITÉ DEPARTEMENTAL
INSPECTEUR DE L'ÉDUCATION NATIONALE	CIRCONSCRIPTION <i>Groupement de plusieurs écoles sur un secteur géographique particulier (plusieurs circonscriptions sur une ville importante, une circonscription peut correspondre à une ville, une circonscription peut couvrir plusieurs villes)</i>	COMMUNE	CLUB





2- DÉMARCHE POUR INTERVENIR DANS UNE ÉCOLE PRIMAIRE

- 1 Le projet est élaboré en concertation entre le milieu scolaire (écoles, classes...) et le milieu fédéral (club, comité, ligue)
 - objectifs et pertinence
 - organisation (durée, fréquence, classes, enfants, formation des instituteurs)
 - matériels nécessaires (utilisés, fournis)
 - coût
 - fonctionnement de la licence smashy

- 2 Le responsable du projet écrit à l'IEN de la circonscription pour l'informer de son intention de prendre contact avec le CPAIEN-EPS, les directeurs d'école et les instituteurs pour leur proposer l'Opération Smashy. (lettre type en annexe)

- 3 Il propose l'Opération Smashy,
 - au conseiller pédagogique auprès de l'Inspecteur de l'Education Nationale (CPAIEN-EPS)
 - au directeur de l'école visée
 - aux instituteurs de l'école visée

- 4 Une fois le projet validé par tous, le CPAIEN-EPS établit une fiche école en direction de l'IA pour obtenir l'agrément. Il programme alors avec l'intervenant le démarrage des actions.

L'éducateur sportif doit être titulaire de sa carte professionnelle ou attestation stagiaire d'un diplôme d'État Volley-Ball

Toutes les parties prenantes doivent approuver l'ensemble du projet pour la réussite de celui-ci !

3- RAPPEL DES TEXTES RÉGISSANT LES INTERVENANTS EXTÉRIEURS

«Ces activités s'intègrent nécessairement au projet pédagogique de la classe qui est lui-même la traduction des objectifs du projet d'école»

(Circulaire n°92-196 du 03/07/1992, BO n°29 du 16/07/1992)

«L'intervenant extérieur apporte un éclairage technique ou une autre forme d'approche qui enrichit l'enseignement et conforte les apprentissages conduits par l'enseignant de la classe. Il ne se substitue pas à lui.»

(Circulaire n°92-196 du 03/07/1992, BO n°29 du 16/07/1992)

«La participation d'intervenants extérieurs au cours des activités scolaires ne modifie pas les conditions de mise en jeu de la responsabilité des enseignants.»

(Circulaire n°92-196 du 03/07/1992, BO n°29 du 16/07/1992)

LE MATERIEL POUR LA CLASSE

MATERIEL MIS A DISPOSITION DES ECOLES

- Les affiches (format A3) : 6 par classe
- Un bracelet «le volley- ball j'adore» par élève
- Un diplôme par élève (21 cm x 29,7 cm)

APPRENDS LE VOLLEY avec Hugo et Lily

L'ATTAQUE

La course d'élan : plus vite pour aller plus haut.

Les bras

Tu les étires derrière toi car ils servent à remonter plus haut quand tu vas sauter.



La "gauche-droite-gauche"

Tu te déstabilises ? Voilà la base d'une bonne course d'élan :

- 1 - Le pied gauche se pose à ton devant.
- 2 - Le pied droit se pose à ton devant et saute fort sur le sol pour te faire décoller !
- 3 - Le pied gauche repousse devant toi et saute fort sur le sol pour te faire décoller !

Attention ! Si tu es gaucher(e) tu dois commencer toujours par «gauche-gauche-droite».

La tête

Ne regarde pas tes pieds, tu dois toujours regarder vers le ballon.

La course

Tu ne sautes fort avec ton pied gauche. Tu sautes bien vers pied gauche. Tu sautes bien vers l'avant. Tu sautes bien vers l'avant pour décoller ! Tu sautes, en passant le pied droit, puis tu sautes vers le haut avec le pied gauche !

Pas mal !

Tu arrives bien devant ton pied droit, tu es équilibré, plus vite, lance ton bras et saute haut !



APPRENDS LE VOLLEY avec Hugo et Lily

LA PASSE À DEUX MAINS

Envoyer la balle loin dans une cible ? C'est facile !



Le ballon

Au moment du contact, il est droit au-dessus de toi.

Les mains

De chaque côté, les mains sont jointes mais pas liées. Seuls tes doigts touchent le ballon.

Les coudes

Ils sont légèrement plus avant de toucher le ballon et sont dirigés vers le haut au contact du ballon.

Les jambes

Fléchies avant de toucher le ballon, elles permettent à ton corps d'aller vers le haut et vers l'avant.

Les pieds

Légèrement décalés, pied droit devant, et orientés vers la cible.



APPRENDS LE VOLLEY avec Hugo et Lily

LE SERVICE

Réussis ton engagement et franchis le filet ! Qu'est-ce qu'un service au Volley ? C'est une frappe d'engagement. A l'entraînement, on peut commencer un échange par un lancer de balle ou une frappe haute (passe à deux mains) : en match, on commence par un service : cela permet de taper plus fort dans la balle.



Le bras gauche

Tiens-le bien à plat, le gauche se balanc devant l'épaule droite.

Le bras droit

Tu es en équilibre sur tes pieds, ton corps se vers le haut et vers l'avant. Tu sautes la hauteur et vers l'avant. Imagine que c'est ton bras.

Le corps

Il est en équilibre sur tes pieds, ton corps se vers le haut et vers l'avant. Tu sautes la hauteur et vers l'avant. Imagine que c'est ton bras.

Les pieds

Tu es en équilibre sur tes pieds, ton corps se vers le haut et vers l'avant. Tu sautes la hauteur et vers l'avant. Imagine que c'est ton bras.

Pas mal !

Tu es bien en équilibre, ton ballon est devant ton front, tu sautes et ton service est super !

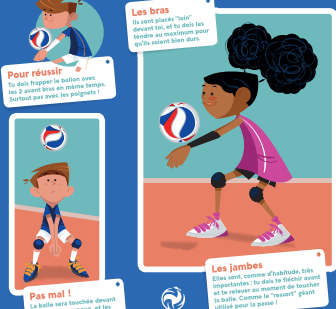


APPRENDS LE VOLLEY avec Hugo et Lily

LA MANCHETTE

Remonte un ballon pour ton copain !

La manchette est le meilleur moyen de remonter le ballon devant toi. L'objectif est de le redonner à ton copain pour continuer à jouer. Alors pour être précis, il faut l'aider au maximum de tes jambes !



Les bras

Ils sont joints "à plat" devant toi, et tu dois les tenir au maximum pour qu'ils soient bien droits.

Pour réussir

Tu dois regarder le ballon avec ton 2 avant bras en même temps. Tu ne sautes pas avec tes jambes !

Pas mal !

La balle est traquée devant toi, entre les genoux, et tu es bien en "équilibre".



JE JOUE AU VOLLEY avec Hugo et Lily

LES 10 RÈGLES DE BONNE CONDUITE

1. JE M'INFORME SUR LES RÈGLES DE JEU.
2. JE RESPECTE LES DÉCISIONS DE L'ARBITRE.
3. JE SUIS TOLÉRANT.
4. JE JOUE SANS PRÉJUGÉ.
5. JE RESPECTE UNE ALIMENTATION SAINE ET ÉQUILIBRÉE.
6. JE PENSE À HYDRATER PENDANT ET APRÈS L'ACTIVITÉ.
7. JE RESPECTE L'ENVIRONNEMENT EN LAISSANT LES LIEUX DE PRATIQUE PROPRES.
8. JE DONNE UNE DEUXIÈME VIE À MON MATÉRIEL USAGÉ.
9. JE RESPECTE LES CONSIGNES DE L'ENTRAÎNEUR.
10. JE RESPECTE LE PLAISIR.

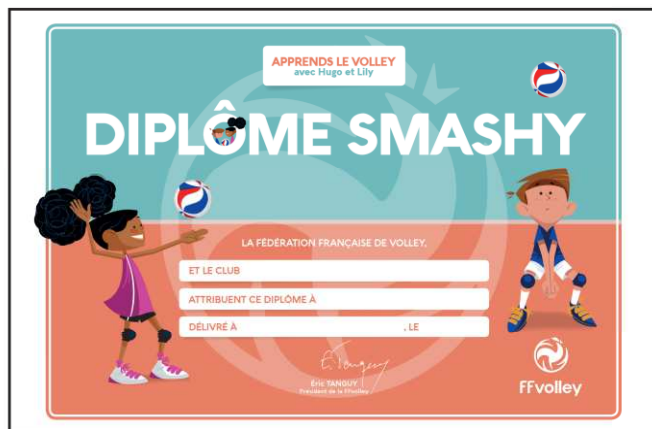
APPRENDS LE VOLLEY avec Hugo et Lily

L'ARBITRAGE

ÉQUIPE AU SERVICE Il faut que l'équipe qui sert soit prête à recevoir le ballon.	BALLON TOUCHÉ Le ballon doit être touché par un joueur de l'équipe qui sert.	TEMPS-MORTS Il y a deux temps-morts par équipe par match. Ils sont utilisés pour permettre à un joueur blessé de quitter le terrain.	PÉNÉTRATION DANS LE CAMP ADVERSE Il est interdit de franchir le filet ou de passer le ballon dans le camp adverse.
AUTOPROTECTION DE SERVICE Après le service, le joueur qui sert ne peut pas toucher le ballon.	DOUBLE CONTACT Un joueur ne peut pas toucher le ballon deux fois consécutives.	REMPLACEMENT Un joueur ne peut pas être remplacé pendant un jeu.	BOULE FAUTE Il est interdit de toucher le ballon avec les mains, les bras ou les avant-bras.
BALLON TOUCHÉ Le ballon doit être touché par un joueur de l'équipe qui sert.	QUATRE TOUCHES Un joueur ne peut pas toucher le ballon plus de quatre fois consécutives.	CHANGEMENT DE CAMP Après le service, les équipes changent de camp.	SANS ARBITRE IL N'Y A PAS DE JEU Il est interdit de jouer sans arbitre.
BALLON TOUCHÉ Le ballon doit être touché par un joueur de l'équipe qui sert.	FILET TOUCHÉ Il est interdit de toucher le filet ou le filet de service.	FIN DE SET Après le service, le jeu se termine.	

LE MATERIEL POUR L'ÉLÈVE

- Un bracelet «le volley- ball j'adore» par élève
- Un diplôme par élève (21 cm x 29,7 cm)



- Une licence événementielle

Tout enfant participant à une Opération Smashy recevra un courrier de la FFVolley par email ou par imprimé papier faisant office de **licence événementielle**.

La licence événementielle, reçue à la fin d'une opération Smashy, permettra à l'enfant de s'inscrire dans une structure fédérale (Ecole de Volley) de son choix à un prix réduit par l'absence de part fédérale sur cette dernière. Cette opération doit inciter les jeunes à venir s'inscrire dans l'école de Volley-Ball du club voisin.

La Licence événementielle se saisit directement en ligne sur le site fédéral via l'espace clubs après avoir recueilli la liste classe, les noms, prénoms, dates de naissance des élèves auprès de l'enseignant.

Le courrier de la fédération validant la « licence événementielle » sera transmis sur la boîte mail de la structure fédérale porteuse du projet.

L'éducateur remet à chaque enfant une copie du mail ou un courrier type (cf. Annexe)

■ LETTRE TYPE À MADAME OU MONSIEUR L'INSPECTEUR DE L'ÉDUCATION NATIONALE

Madame/Monsieur
Diplômé(e) d'État Volley-Ball
N° carte professionnelle

à Madame/Monsieur l'Inspecteur de
l'Éducation Nationale

à xxx, le / /

Objet : Etude de la possibilité de mise en place d'une opération découverte / initiation du Volley-Ball «Smashy» dans votre circonscription.

Madame/Monsieur l'Inspecteur de l'Éducation Nationale,

Dans le cadre de l'opération «Smashy» développée par la Fédération Française de Volley (qui fait l'objet de conventions entre l'Éducation Nationale, l'USEP, l'UGSEL et la FFVolley), nous étudions la possibilité d'insérer cette action dans le projet EPS de certaines de vos écoles.

Cette opération a pour objectif de faire découvrir le volley-ball aux enfants des écoles primaires et de développer les compétences en volley-ball des enseignants des classes concernées.

Dans cette perspective, nous souhaiterions prendre contact avec votre CPAIEN- EPS pour étudier les modalités les plus appropriées à notre intervention.

En espérant que vous voudrez bien examiner cette requête avec bienveillance, je vous prie de d'agréer Madame/Monsieur l'Inspecteur de l'Éducation Nationale mes salutations respectueuses.



Ffvolley

OPÉRATION SMASHY

FICHE ÉCOLE ET ENSEIGNANT

1. RENSEIGNEMENTS SUR LE CLUB

Nom du Club : N° Affiliation

2. RENSEIGNEMENTS SUR L'ÉCOLE

Nom de l'école :

Adresse :

CP : Ville :

Tél : mail :

Niveau de la classe : PS/ MS / GS / CP / CE1 / CE2 / CM1 / CM2

Enseignant (NOM - Prénom) :

Effectif de la classe

Code École

3. RENSEIGNEMENTS SUR L'ÉDUCATEUR

NOM Prénom :

Diplômes : Brevet d'Etat Diplôme fédéral

Qualification éducateur :

Rattachement éducateur : Club Ville Comité Ligue Autre

4. RENSEIGNEMENTS DIVERS

Financement : Club Ville Comité Ligue Autre

Nombre de semaine du cycle : Période du au

Horaires : matin / après-midi

Jours : Lundi / mardi / mercredi / jeudi / vendredi

5. ENVOI DU MATÉRIEL

Adresse d'expédition :

Club Comité Ligue École

Date - signature Directeur/Directrice -
cachet école

■ LETTRE TYPE POUR L'ÉLÈVE



Chers parents,

Dans le cadre du programme d'éducation physique et sportive, votre enfant a participé à un cycle de volley-ball au sein de son école, en présence d'un éducateur sportif diplômé d'Etat. Ce cycle de découverte et d'initiation au volley-ball s'insère dans une action nationale de développement relayée dans toutes les régions, et nommée opération « SMASHY ».

A l'issue de ce cycle votre enfant a reçu (ou va recevoir) un bracelet de l'opération Smashy ainsi qu'un diplôme de participation.

S'il souhaite continuer le Volley-Ball dans un club et dans l'année qui suit la participation à ce cycle, il pourra le faire à un tarif réduit, grâce à l'exonération de la part fédérale sur la licence. Pour cela il suffira de fournir au club d'accueil le présent courrier lors de l'inscription.

Vous trouverez ci-dessous les coordonnées du (des) club(s) le plus proche(s) de l'école. N'hésitez pas à les contacter pour connaître les créneaux de pratique.

Vous pouvez également trouver la liste complète des clubs du Comité départemental ou Ligue Régionale sur notre site internet www.ffvolley.org

Dans l'espoir de pouvoir très bientôt vous retrouver autour d'un terrain de volley, je reste à votre disposition pour tout renseignement,

Sportivement,

NOM Prénom
Fonction



Contact :
Yvan MAIROT
Chargé du Développement
01.58.42.22.13 - yvanmaiot.developpement@ffvb.org

17 rue Georges Clemenceau 94 600 Choisy-le-Roi
01 58 42 22 22 ffvb@ffvb.org

www.ffvolley.org

   @FFVolley